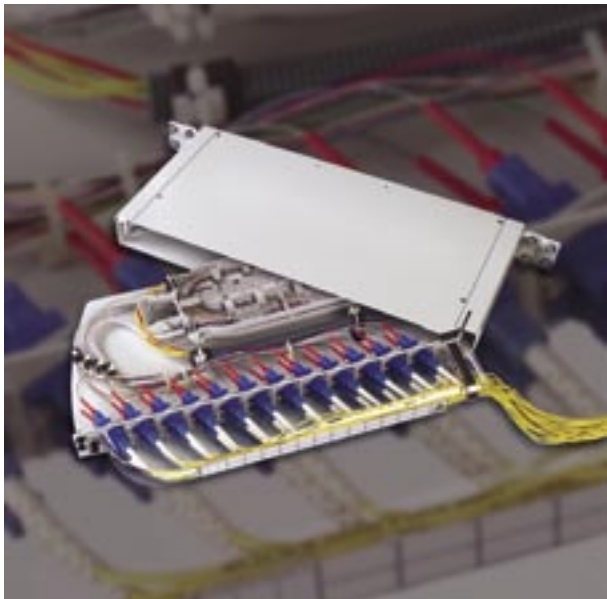


FOMS - FPS

Фронтальная панель для коммутации / сращивания



Фронтальная панель для коммутации / сращивания FOMS-FPS – это многофункциональная механическая сборная панель для организации волокон в стойке. Компактный дизайн и высокая емкость позволяют FOMS-FPS коммутировать системы организации волокон на станции, POP, ФТП, в мобильных системах и LAN.

Панели поставляются в двух вариантах:

- только коммутация;
- коммутация и сращивание кабелей со свободным размещением волокон в трубке, центральным профилированным сердечником, стационарных и ленточных кабелей.

Панель имеет следующие особенности:

- Размер 19“ подходит под любую стойку электронного оборудования размером 19“, а при использовании адаптирующих скоб может совмещаться со стандартом ETSI, 23“ или стойками GR2 и UR компании Tyco Electronics.
- Вмещает до 24 стандартных или 48 малых адаптеров на фронтальной части панели. Разъемы разных типов могут быть одновременно размещены на одной панели.
- Выдвижной лоток позволяет легкий доступ внутрь панели, даже при установленных патчкордах.
- Находящиеся под углом коннекторы коммутационной панели уменьшают риск повреждения глаз от излучения и гарантирует правильную организацию патчкордов.
- Небольшая глубина гарантирует оптимальный доступ к обратной стороне для подключения кабеля.
- В случае необходимости может поставляться прозрачная крышка для защиты патчкордов на стойках, где нет дверей.
- Возможен ремонт оборудования при подключенном межстоечном кабеле.
- Монтажные скобы могут устанавливаться на передней или задней части панели.
- Раструб для защиты входящих пигтейлов устанавливается на боковых сторонах или задней части панели.
- Используемые кассеты, системы сращивания FOSC обеспечивают возможность укладки волокна с любым типом покрытия и установки протектора для защиты сращения волокон (SMOUV – ANT), и при этом гарантируют контроль за радиусом изгиба волокна.
- Панель может поставляться в комплекте с пигтейлами и адаптерами.
- Возможна поставка панелей с установленными в них пассивными оптическими компонентами (разветвители, волновые мультиплексоры и т. д.).

FIST - GB2

Универсальный оконечный бокс FIST



Универсальный оконечный настенный бокс GB2 обеспечивает защиту от механического воздействия и влияния окружающей среды системы организации волокон FIST, включающей размещение сростков и коммутацию оптических волокон и хранения пассивных элементов сети.

Бокс, как правило, монтируется на стену внутри либо снаружи помещения абонента и в уличных шкафах.

Изделие обладает следующими особенностями:

- Бокс состоит из основания и крышки.
- На основании бокса имеются вводы и выходы для кабелей, а также панель UMS (Универсальная монтажная панель), на которую монтируются различные сборочные узлы.
- Имеются комплектующие детали для заделки большинства типов кабелей: модульных, с центральной трубкой, ленточных.
- FIST-GB2 обеспечивает возможность транзита кабеля с упорядоченным хранением неразрезанных волокон одной оптической цепи, ленточного или кабельного элемента. Для кабеля с центральным размещением волокон имеется кассета для хранения запаса волокон.
- FIST-GB2 может быть оборудован коммутационной панелью, на которой размещаются:
 - адаптеры для всех стандартных видов разъемов;
 - устройство для заделки кевларовых нитей (КТУ), обеспечивающих снижение механических напряжений при заделке стандартных видов пигтейлов.
- Организация волокон может проводиться в одной оптической цепи либо в одном оптическом элементе.

FIST - SB2 - 8

Малогабаритный оконечный бокс FIST



Малогабаритный оконечный бокс FIST-SB2-8 представляет собой настенный абонентский бокс, обладающий функциональными возможностями сращивания волокон кабелей, волокон кабеля с пigtails и коммутации.

Бокс FIST-SB2-8 обеспечивает защиту волокон и оптических компонентов от механических повреждений и воздействий окружающей среды, легкий доступ при эксплуатации и высококачественную организацию волокна.

Как правило, бокс устанавливается в помещениях абонента на концевом участке сети доступа, но также может быть использован снаружи или в телефонных шкафах.

Бокс имеет следующие свойства:

- Компактный и модульный абонентский оконечный бокс для 8 соединителей.
- Применяется для сращивания волокон одного кабеля с другим, волокон кабеля с пigtails или их комбинации.
- Укладка модулей и маршрутизация волокон.
- Используя систему организации FIST-MK2, сростки волокон могут быть уложены одиночной цепью.
- Коммутационная панель может разместить:
 - адаптер для большинства существующих типов разъемов;
 - элемент фиксации кевлара (КТУ) служит для уменьшения натяжения при использовании пigtails с разъемами за пределами бокса.
- Ввод/вывод кабеля возможен сверху, снизу и сбоку.
- Уникальная система герметизации ввода/вывода пigtails.
- Высокий уровень герметизации (минимум IP55).
- Стойкий к ультрафиолетовому излучению корпус, с пониженным содержанием галогенов и выделением дыма.

FIST - СТВ2 - 4

Компактный оконечный бокс FIST



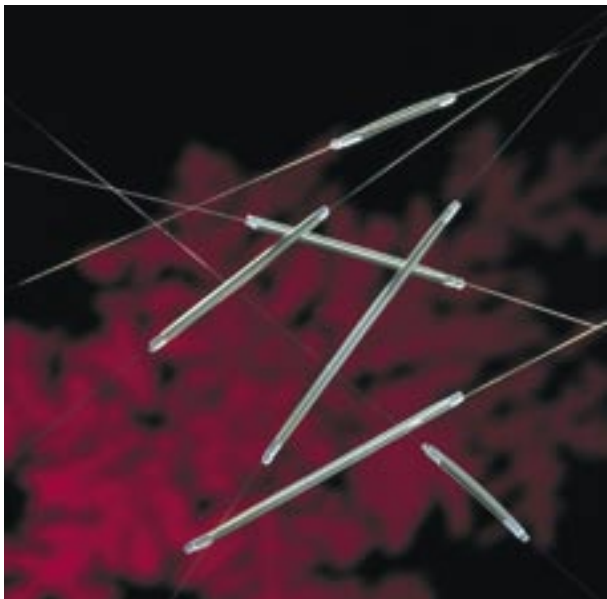
FIST-CTB2-4 – это компактный модульный настенный абонентский оконечный бокс для 4 разъемов максимум. Бокс обеспечивает защиту волокон и оптических компонентов от механических повреждений и воздействий окружающей среды, обеспечивает легкий доступ при эксплуатации и эффективную организацию волокон. Как правило, бокс устанавливается в помещениях абонента на конечном участке сети доступа.

Бокс имеет следующие свойства:

- Легкий и структурированный доступ.
- Предварительно установленная кассета для сращивания, защитная трубка, фиксирующие устройства и панель для коммутации на 4 разъёма.
- Кассета, обладающая функциональными возможностями сращивания волокон кабелей, волокон кабеля с пигтейлами.
- Предварительно смонтированные транспортировочные трубки и элементы для маршрутизации волокон.
- Коммутационная панель может разместить:
 - Адаптеры для большинства существующих типов разъемов.
 - Устройство для фиксации кевларовых нитей (КТУ) служит для снижения механического напряжения при использовании пигтейлов с разъемами за пределами бокса.
- Бокс также может поставляться с установленными пигтейлами и подсоединенными к адаптерам разъемами.
- Порты для вывода пигтейлов имеются как сверху, так и снизу.
- В комплект поставки входят прокладки для герметизации кабеля и пигтейлов.
- Уникальная и удобная система герметизации места ввода/вывода пигтейлов.
- Высокий уровень герметизации (минимум IP55).
- Необходимо несколько компонентов и минимальное количество инструментов для монтажа.
- Материал корпуса стойкий к ультрафиолетовому излучению, с пониженным содержанием галогенов и выделением дыма.

SMOUV

Защитная гильза для сварных сростков волокон



Защитные гильзы SMOUV-1120 для сварных сростков волокон предназначены для защиты места сварки одиночных волокон и лент волокон от механических повреждений и воздействия окружающей среды.

Состав гильзы SMOUV:

- прозрачная внешняя термоусаживаемая трубка;
- низкотемпературный термоплавкий клей для герметизации сростка;
- стержень из нержавеющей стали для одиночных волокон и керамический стержень для сростка лент волокон, гарантирующий выравнивание и жесткость конструкции.

SMOUV-1120 для одиночных волокон идеально подходят для защиты одиночных сварных сростков волокон с первичным и вторичным покрытием как жестких, так и полужестких.

SMOUV-1120 для лент волокон защищают сварные сростки лент волокон с числом волокон от 2 до 12.

Все гильзы SMOUV-1120 совместимы со всей номенклатурой изделий для организации волокон и кассетами Tyco Electronics.

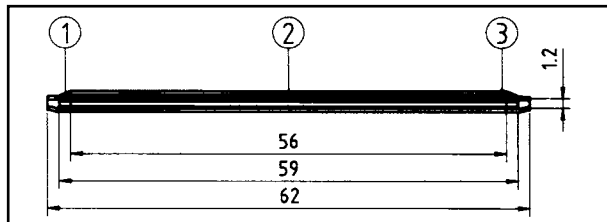
SMOUV

Защитная гильза для сварных сращков волокон

Типы гильз SMOUV

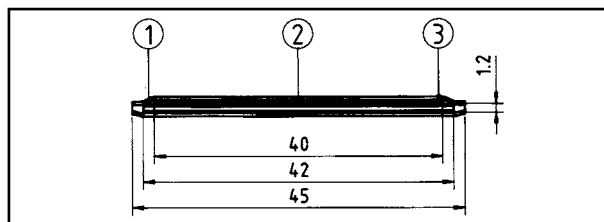
Размеры в мм

SMOUV 1120-01



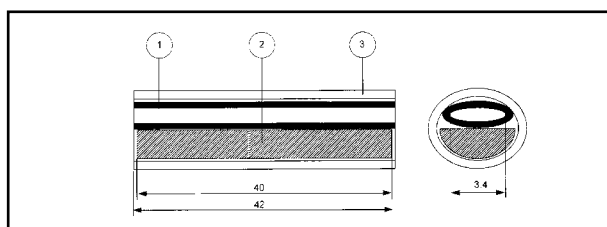
Универсальная гильза SMOUV

SMOUV 1120-02



Рекомендована к использованию в кассетах высокой емкости FOSC и FIST.

SMOUV 1120-R2/12-02



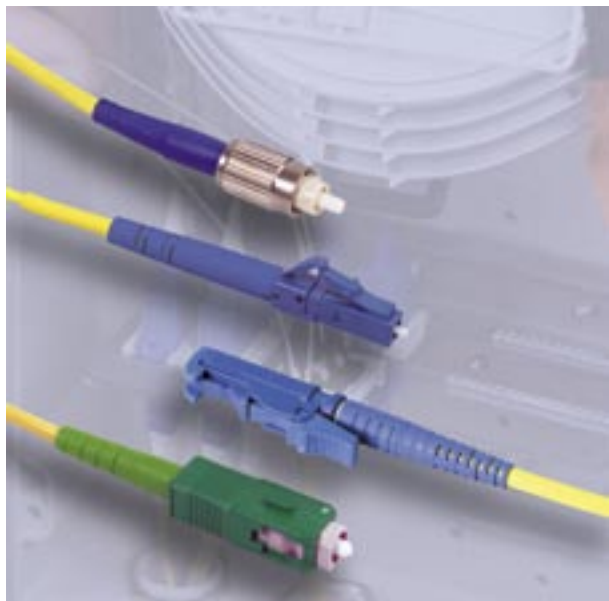
Защитная гильза для сращков лент волокон с числом волокон от 2 до 12.

1. Термоплавкий клей
2. Стержень из нержавеющей стали
3. Термоусаживаемая трубка

Усадка гильзы производится при помощи соответствующего нагревательного инструмента.

Pigtails, Jumpers and Adaptors

Пигтейлы, патчкорды и адаптеры



Одноволоконные шнуры с разъёмами (пигтейлы и патчкорды) применяются для окончивания волоконно-оптических кабелей в системе FIST и других комплексных решениях.

Тусо предлагает два типа изделий: со стандартными разъёмами и с разъёмами, имеющими низкие потери и отличные оптические характеристики.

Пигтейлы - одноволоконные кабели с предустановленным разъёмом с одной стороны. Они обычно используются для коммутации волокна с первичным покрытием и оптического оборудования.

Патчкорды - одноволоконные кабели с предустановленными разъёмами с обеих сторон. Они обычно используются для коммутации оптических распределительных панелей между собой или их подключения к оптическому оборудованию.

В особых случаях (таких как боксы FIST) пигтейлы предварительно очищаются до вторичного покрытия и имеют определенную длину в соответствии с длиной транспортировочной трубки FOPT. Трубки FOPT также поставляются определенной длины, равной расстоянию от коммутационной панели или оптического оборудования до соответствующего места на кассете.

Для всех разъёмов, используемых на пигтейлах или патчкордах, выпускается широкий диапазон адаптеров, которые можно заказать отдельно.

Поддерживаемые типы разъёмов

SC/UPC MT-RJ
SC/APC E2000
FC/UPC MU/UPC
FC/APC ST
LC/UPC DIN
LC/APC